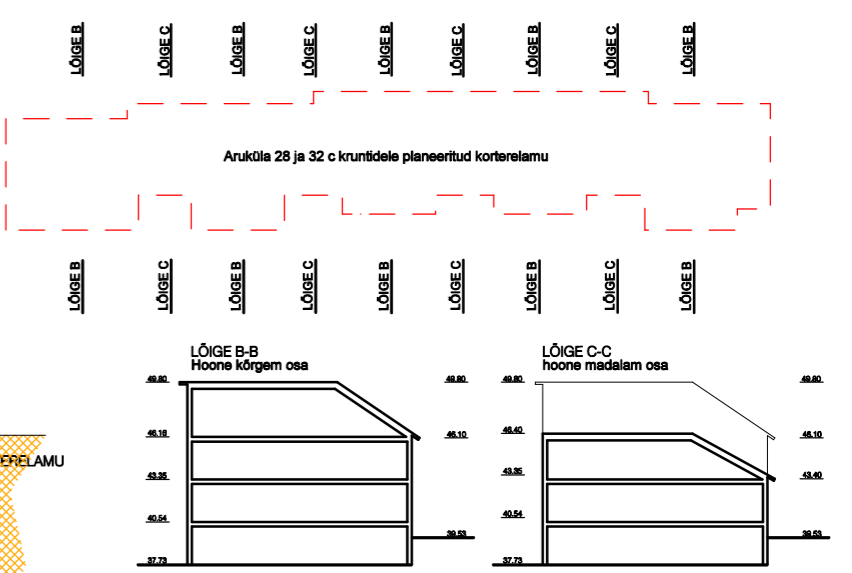


- ### TINGMÄRGID:
- Planeeringuala piir
  - Olemasolev krundpiir
  - Planeeritud krundpiir
  - Planeeritud kohustuslik ehitusjoon
  - Planeeritud põhilised liikumissuunad kergliiklusteel
  - Planeeritud sõidutee äärejoon
  - Planeeritud kõnnitee äärejoon
  - Planeeritud tugimüür nõlvakindlustamiseks
  - Planeeritud piirdeed
  - Planeeritud parkimiskoht/ parkiakohad
  - Planeeritud transpordi liikumissuunad
  - Planeeritud likvideeritav objekt
  - Olemasolev säilitatav kõrghajastus
  - Planeeritud kõrg-/madalhajastus
  - Planeeritud jäätmekogumiskoht
  - Planeeritud hoonestusala
  - Planeeritud liiklusmaa
  - Planeeritud hajalsala
  - Planeeritud mänguväljak
  - Olemasolev hoonestus

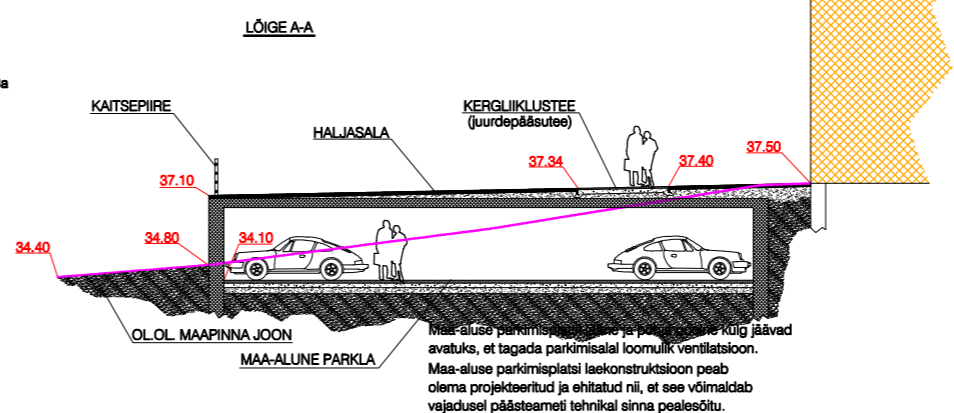
1390 m<sup>2</sup> Krundi pindala  
 EE100% Maakasutuse sihtotsatve  
 247 m<sup>2</sup>/1 Hoonestusala (m<sup>2</sup>)/hoonet (tk)  
 2/8,5 Hoone korusellus/ kõrgus maapinnast katuse harjani (m)  
 0° - 45° Katuse kaldenurk  
 TP 2 Tulepõlvikklass



Lõigetel B-B ja C-C antud planeeritud hoone absoluutkõrgused on vastavad olemasoleva hoone kõrgustele. Planeeritud korterelamu juures on arvestatud, et hoone Aruküla tee poolel küljel peab säilima olemasolev katusekalle ning hoone harja- ja räästakõrgus.

### KRUNDI EHTUSÕIGUS:

krundi aadress	Aruküla tee 32c	Aruküla tee 28	Pos 1	Pos 2	Pos 3	Pos 4	Aruküla tee 22	Aruküla tee 24	Aruküla tee 26	Aruküla tee 28a
krundi pindala	1775 m <sup>2</sup>	5086 m <sup>2</sup>	1225 m <sup>2</sup>	1390 m <sup>2</sup>	1360 m <sup>2</sup>	41 m <sup>2</sup>	3383 m <sup>2</sup>	1510 m <sup>2</sup>	1231 m <sup>2</sup>	1319 m <sup>2</sup>
sihtotsatve	100% EK	100% EK	100% EE	100% EE	100% L	100% Th	100% EE	100% EE	100% EE	100% EE
suurim hoonete arv krunnil	1	1	1	1	puudub	1	1	2	2	1
suurim lubatud ehtusalune pindala	285 m <sup>2</sup>	900 m <sup>2</sup>	247 m <sup>2</sup>	247 m <sup>2</sup>	puudub	15	602 m <sup>2</sup>	286 m <sup>2</sup>	218 m <sup>2</sup>	217 m <sup>2</sup>
suurim korusellus	4	4	2	2	puudub	1	2	2	2	2
hoonete suurim kõrgus	12 m	12 m	8,5 m	8,5 m	puudub	3	8,5	olemasolev	olemasolev	olemasolev
katusekalle kraadides	0° - 40°	0° - 40°	0° - 45°	0° - 45°	puudub	0° - 20°	0° - 45°	olemasolev	olemasolev	olemasolev
min. hoonete tulepõlvikklass	TP 1	TP 1	TP 2	TP 2	puudub	TP 1	TP 2	olemasolev	olemasolev	olemasolev



Maa-aluse parkimisplatsi ja parkimiskohtade kulg jäävad avatuks, et tagada parkimisalal loomulik ventilatsioon. Maa-aluse parkimisplatsi laekonstruktsioon peab olema projekteeritud ja ehitatud nii, et see võimaldab vajadusel päästeametil tehnikal sinna pealesõitu.

Märkus: Kaardi paremaks lugemiseks on kavandatud piirdeaalid nihutatud planeeritud krundpiirilt kuni 0,5 meetrit kõrvale. Planeeritud piirdeaalid tuleb ehitada kinnistupiirile.

		Töö nimetus:	
Töö nr: 199-010-1000-1000		Aruküla tee 22, 24, 26, 28, 28a, 28b ja 32c kruntide ja lähiala detailplaneering	
Objekti asukoht:	Tartu linn	Kaardi nimetus:	Planeeringu põhikaart
Planeerija:	Herki Röödm	Mõõtkava:	1:500
Allolet:	Kuupäev: 15.01.08	Arhiiv nr:	A-878
Projekti staadium:	DP	Töö nr:	05DP12
		Kaart nr:	4